

**Bojler ležatý**

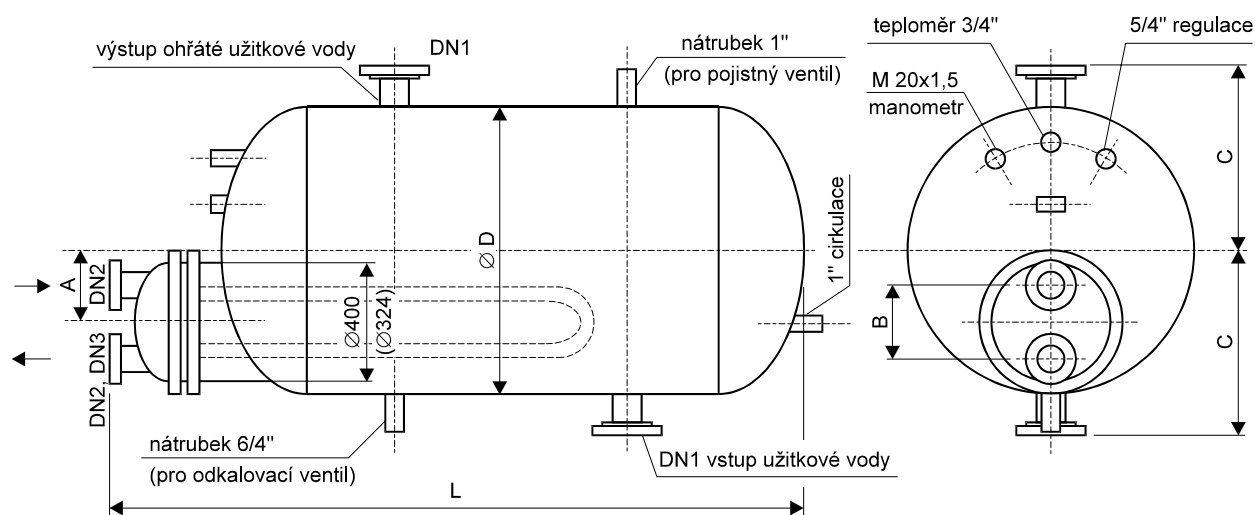
Typy BLDV, BLDP

**Bojler ležatý typu BLDV, BLDP** je zásobníková tlaková nádoba určená pro akumulaci ohřev užitkové vody. Topné médium je u typu BLDV horká voda a u typu BLDP pára. Topné médium proudí v měděné výhřevné vložce. Vstup topného média je do horního hrdla vložky. Je možno dodat i samostatně nádoby bojlerů nebo výhřevné vložky.

V tabulce je udána přibližná hmotnost bojleru bez topné vložky.

Nádoby o objemu 250 litrů jsou opatřeny průřezem  $\varnothing 324$  mm.

Technické údaje		ve výhřevné vložce	v plášti vody
Maximální přetlak média	MPa	2,45	1,57
Maximální teplota média	°C	200	100



- Základní údaje pro objednávku:**
1. Označení dle katalogového listu
  2. Objem nádoby v m<sup>3</sup>
  3. Výhřevná plocha topné vložky v m<sup>2</sup>
  4. Pracovní přetlak a teplota nádoby
  5. Pracovní přetlak a teplota vložky
  6. Topné médium

Objem	D	L	A	B	C	DN1	DN2	DN3 pára	Hmotnost	Výhřevná plocha
litry	mm	mm	mm	mm	mm	příruba	příruba	příruba	kg	top. vložky v m <sup>2</sup>
250	600	1 530	40	140	400	40	50	25	200	1 - 2
400	650	1 725	40	210	445	40	50	25	300	1 - 2
630	650	2 685	40	210	445	40	65	25	400	1 - 3
630	800	1 905	40	210	520	40	65	25	400	1 - 4
1 000	800	2 740	40	210	520	50	65	25	500	2 - 4
1 600	1 000	2 770	100	220	650	50	80	40	700	2 - 5
2 500	1 200	3 000	160	220	750	80	80	40	900	2 - 8
4 000	1 200	4 150	160	225	750	80	80	40	1 300	2 - 10
4 000	1 400	3 200	250	225	850	80	80	40	1 300	2 - 8
6 300	1 600	3 800	300	230	950	80	80	40	1 750	6 - 16